

Ghid de referință rapidă:

Ghid pentru Codul nostru de conduită



Acest ghid, fără să fie un substitut pentru Codul de conduită, servește ca resursă utilă atunci când la locul de muncă apar probleme legate de conformitate sau etică. Pentru detalii, consultați Codul nostru.

Suntem integri

Obiectivul nostru

Să îmbogățim viețile celor care produc și ale celor care consumă, asigurând progresul pentru generațiile următoare.

Ne respectăm valorile

Valorile noastre sunt fundamentale pentru noi. Acestea ne spun cine suntem și ce reprezentăm. Acestea sunt convingerile fundamentale care ne ghidează deciziile și ne ajută să ne formăm cultura. Putem avea succes doar dacă toți angajații adoptă și trăiesc în permanență Valorile noastre.

Îmbogățim vieți Ne dedicăm îmbunătățirii vieților și pământului. În calitate de lideri, urmărim un scop care depășește interesele noastre imediate pentru a aduce beneficii societății.

Suntem mândri Suntem lideri care acționează cu încredință. Acceptăm provocările cu care se confruntă domeniul nostru și vom lua măsuri pentru a ne asigura că agricultura progresează și prosperă.

Suntem curioși Inovăm în permanență. Accelerăm inovațiile pentru a crea soluții care vor furniza alimente de calitate superioară, în prezent și în viitor.

Construim împreună Creștem lucrând împreună. Trebuie să adoptăm diversitatea și colaborarea pentru a construi o companie și pentru a avea un cuvânt de spus în sistemul de producere a alimentelor, creând o valoare comună.

Suntem integri Facem întotdeauna ceea ce este corect, menținând standarde etice ridicate și desfășurându-ne activitatea în siguranță și în mod transparent.

Trăim în siguranță Luăm măsuri de siguranță și protejăm mediul înconjurător în tot ceea ce facem.

Cum să fim integri (luarea deciziilor de natură etică)

Valorile noastre ne ghidează alegerile

Valorile noastre ne ghidează deciziile și comportamentele. Puneți-vă următoarele întrebări pentru a vă ajuta să abordați situațiile dificile.

Care sunt responsabilitățile mele specifice în această situație?

Ce Valori pot fi afectate de această decizie?

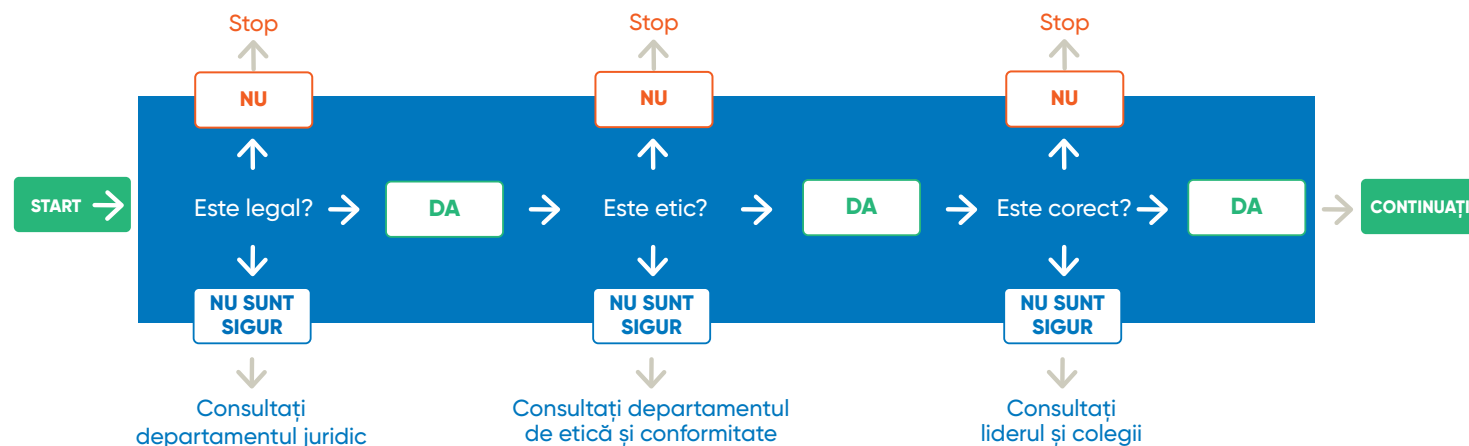
Cum se aplică Codul nostru de conduită?

Am responsabilități legale pe care trebuie să le iau în considerare?

Cine/ce va fi afectat de această decizie?

- Clienții?
- Acționarii?
- Colegii?
- Partenerii de afaceri?
- Comunitățile locale?
- Oficialii guvernamentali?
- Companiile concurente?
- Eu, familia mea sau rudele mele?
- Solul, mediul înconjurător?

După ce gândiți bine responsabilitățile și consecințele fiecărei decizii, puteți lua următoarele măsuri pentru a rezolva problema.



Comunicarea și cererea ajutorului

Raportați întotdeauna problemele

Este responsabilitatea noastră să raportăm problemele și să solicităm ajutor. Aceasta înseamnă să semnalizăm atunci când observăm un comportament îndoielnic sau necorespunzător din punct de vedere etic și să întrebăm dacă avem nelămuriri în legătură cu o anumită politică.

Un loc de muncă etic este construit în jurul unor oameni etici. Trebuie să fim dispuși să taxăm comportamentele îndoielnice și să fim responsabili reciproc față de Valorile noastre. Comportamentul integru este un efort de echipă.

Adresarea de întrebări și obținerea de ajutor

Dacă un angajat are o problemă sau o întrebare de etică, șeful său este prima și cea mai bună resursă. Pot exista momente când liderul nostru nu este disponibil sau nu ne simțim confortabil să discutăm problema cu acesta. De asemenea, sunt disponibile următoarele resurse:

- Un alt lider
- Reprezentantul pentru etică și conformitate
- Departamentul juridic
- Finanțe
- Departamentul de resurse umane

Anonimat și confidențialitate

Tratăm cu confidențialitate toate rapoartele cu privire la problemele de etică. Aceasta include și apelurile la linia telefonică de asistență.

Angajații pot solicita să rămână anonimi atunci când înaintează un raport cu privire la etică. Problemele de etică cu privire la activitatea infracțională sau ilegală pot fi raportate autorităților competente.

Toleranță zero pentru represalii

Putem să ne păstrăm Valorile doar dacă ne simțim în siguranță atunci când comunicăm problemele. Nu tolerăm represaliile împotriva persoanelor care, cu bună-credință, raportează comportamentele neadecvate suspectate sau participă la o investigație. Represaliile reprezintă o încălcare a Codului nostru și se impun măsuri disciplinare, care pot duce inclusiv la desfacerea contractului de muncă. În unele cazuri, represaliile pot atrage pedepse civile și/sau penale.

Linia telefonică globală
de asistență Corteva Agriscience™:

+1-833-400-1141

Formularul online de raportare
Corteva Agriscience™:

<https://reportanissue.com/corteva>

